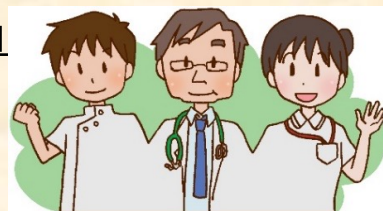


今村クリニック 地域連携便り

透析・脳卒中・体力低下・骨折・廃用・フレイル・サルコペニア・神経疾患等
リハビリ目的の短期入院を実施しています

人員体制 **理学療法士3名 作業療法士1名**

(有資格内訳) 呼吸療法認定士 1名 介護支援専門員1名
 日本腎臓リハビリテーションガイドライン講習会受講修了者3名
 施設基準: 脳血管Ⅲ 運動器Ⅱ 呼吸器Ⅰ



当院の特色は「**生きる力 足が大事**」を信条に、脳と足を同時に鍛えるリハビリを実施します。これは主に**足の筋力強化**(起立着席訓練100~300回)と様々な**脳トレを同時**に行うハイブリッドなプログラムです。

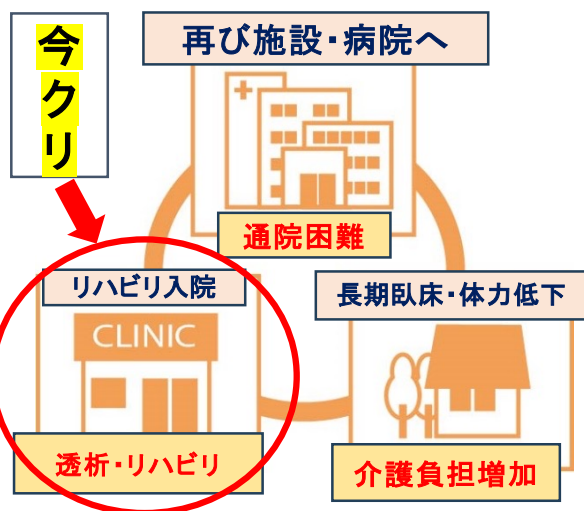
目的は下肢筋力を増強してADLと歩行能力を改善することです。毎日行うことで**運動の習慣化**を目指します。**フットケア**にも力を入れています。

退院後も自分で運動ができるように入院中から支援します。

定期的な運動習慣のある透析患者さんは運動を全くしてない患者さんと比較して明らかに生命予後がいい報告¹⁾また運動の回数が多いほど生命予後がよいという報告²⁾もあります。

1) Tentori F, Physical exercise among participants in the Dialysis Outcomes and Practice Patterns Study (DOPPS): correlates and associated outcomes. Nephrol Dial Transplant. 25:3050-62. 2010

2) O'Hare AM, Decreased Survival Among Sedentary Patients Undergoing Dialysis : Results From the Dialysis Morbidity and Mortality Study Wave 2, Am J Kidney Dis 41:447-454, 2003



透析が必要で
リハビリが必要な方
入院(短期)が必要な方
今村クリニック

お気軽にご連絡ください。
 TEL 093-618-3377