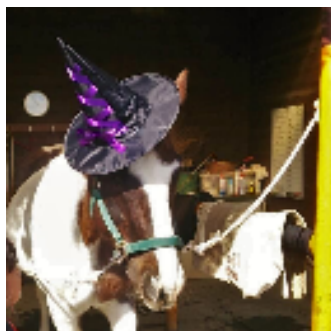
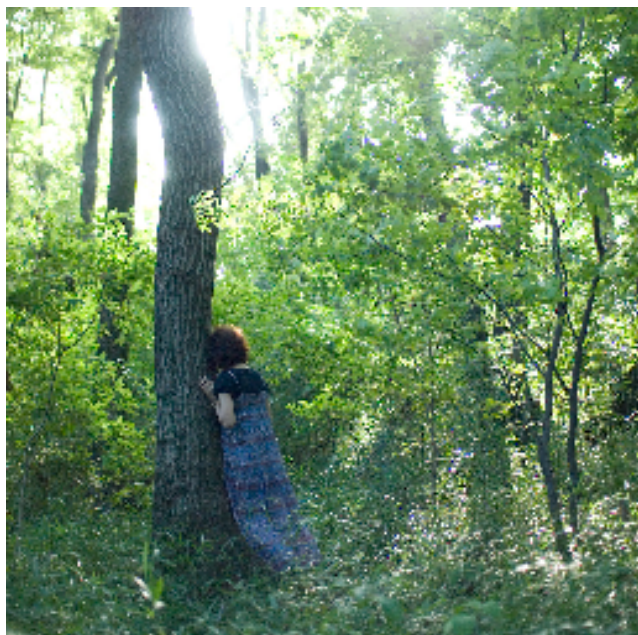


森のおんがくや



森と馬と人に癒しの音楽を

南アルプス市にある、馬と人が幸せそうに暮らしている隠れ里。
そんな場所で、一緒に過ごしてみませんか？

2016.6.13(月)、6.17(金)、6.20(月)、6.24(金)はこちら！

馬とふれあい、親子で音楽を聴こう。

10:00~10:30 ひき馬体験(お子様のみ)

10:30~12:00 森を歩きながら音楽を楽しむ。

森に寝転んで癒しの音楽を聴くなどなど。

12:00~ 解散(お弁当を持ってきていたら、森の中で家族でご飯もおすすめです)

定員 親子 20 組まで 参加費 親子 1500 円

ひき馬体験料
音楽プログラム料
をふくみます。



場所 南アルプス市乗馬センター
(山梨県南アルプス市塩前 888)

2016.6.12(日)、6.26(日)はこちら！

森の中で歌をつくろう「森歌じかん」

13:30~16:00 森で遊びながらの作詞作曲教室です。
初めての人でも大丈夫。アーティストがやさしく指導します。

定員 20 名くらいまで 参加費 一人 1500 円

音楽プログラム料
をふくみます。

アーティスト紹介

森のシンガーソングライター証(あかし)…全日程にて出演します。作詞作曲講師。自然体験指導者。

うえだりえ…フルート演奏 6/13(月)、6/24(金)に出演します。

※ 詳しいアーティストプロフィールは裏面をご覧ください。

