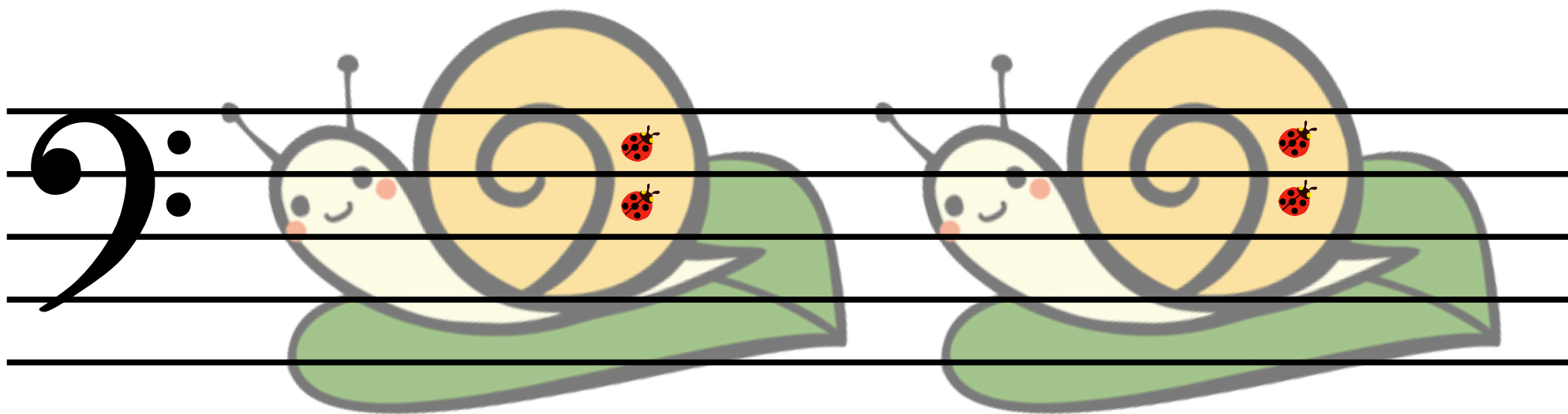


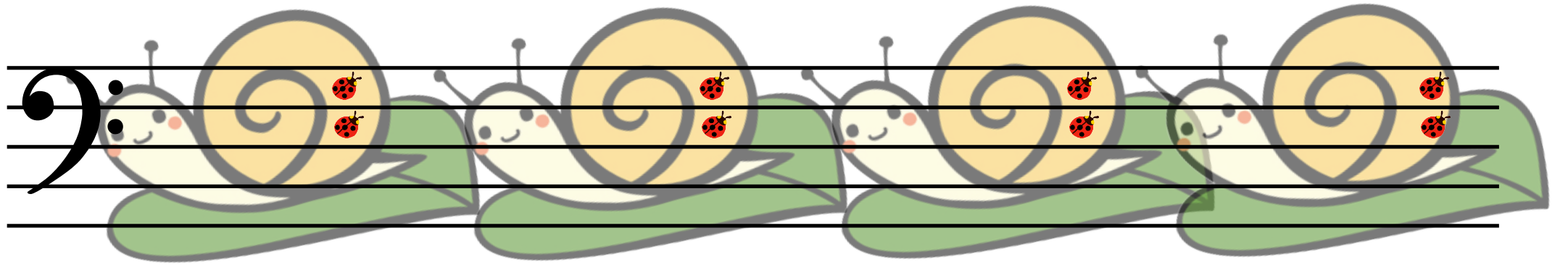
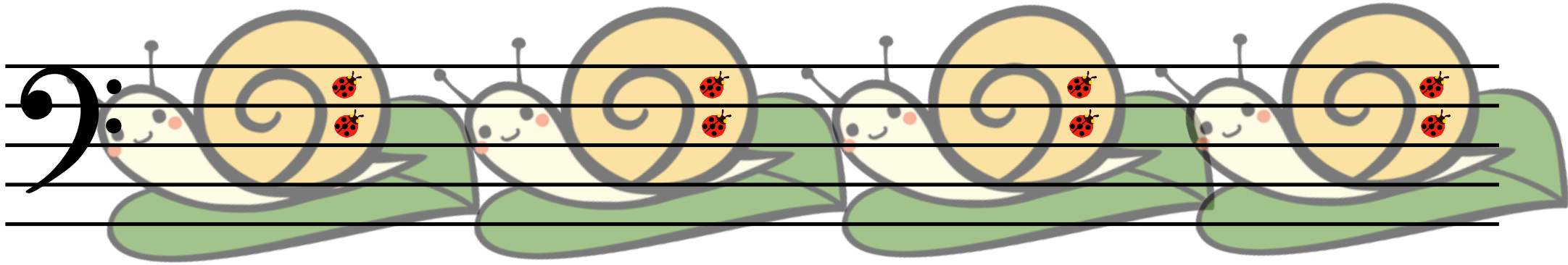
かたつむり

かたつむりの おうちの かいがらの
まんなかを ペンで なぞってみよう。



かたつむりが ふえた

かたつむりが 8ひきに なったよ。
へおんきごうの れんしゅうを してみよう。





じょうずに かけないと あそびに いけないよ。

すうじの じゆんに せんを なぞろう。
じょうずに へおんきごうが かけるよ！

まだまだ
れんしゆうが
たりないな

じょうずに
なったん
じゃない？

やったー☆
じゃあ あそびに
いこうっと！

