

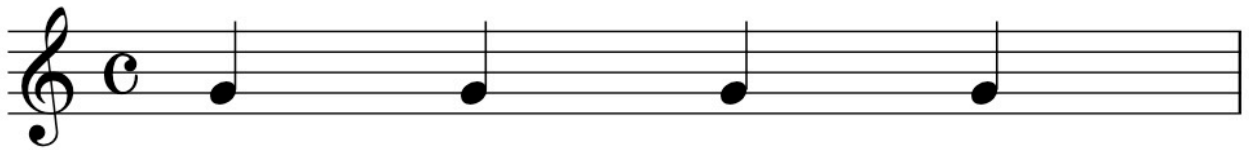
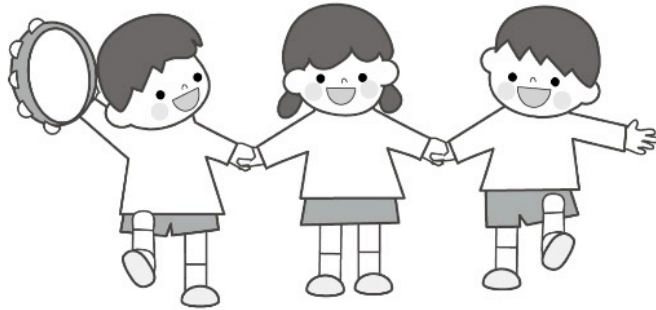
りずむあそび10

らぶらぶ ゲーむ だよ。

せんせいや おうちのひと、
おともだちと らぶらぶ だったかな？
こころのなかで かぞえるながさが ながくなると
だんだん むずかしくなるよ。
3にんや、4にんで してみるのも たのしそうだね。



いっせーのーせ！



いち に さん はい



(いち に さん はい) (いち に さん はい)
こころの なかで かぞえてね。



ぱっ!!!

てを つなごう！



みんな いっしょに
つなげたかな？